



# MONTHLY MEMBERSHIP PROGRESS REPORT

District LC 12

Results as of: 12/31/2017

GMT: EDISSON KARNOPP

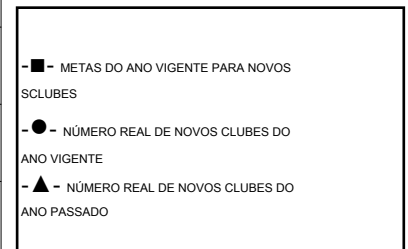
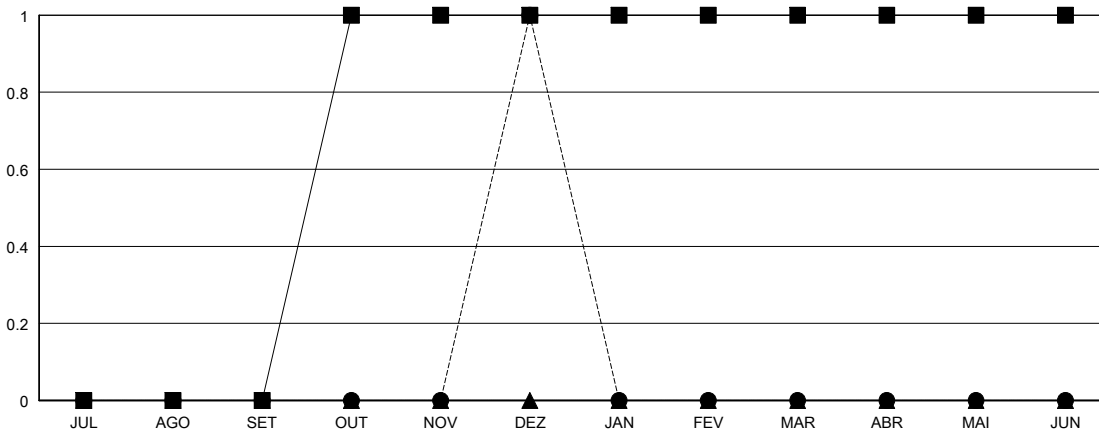
LOCAL BRAZIL

GMT-AJ

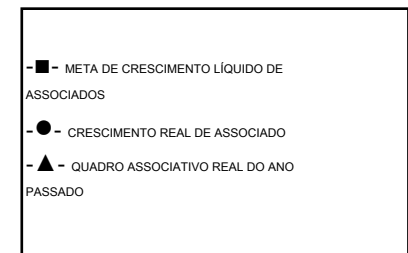
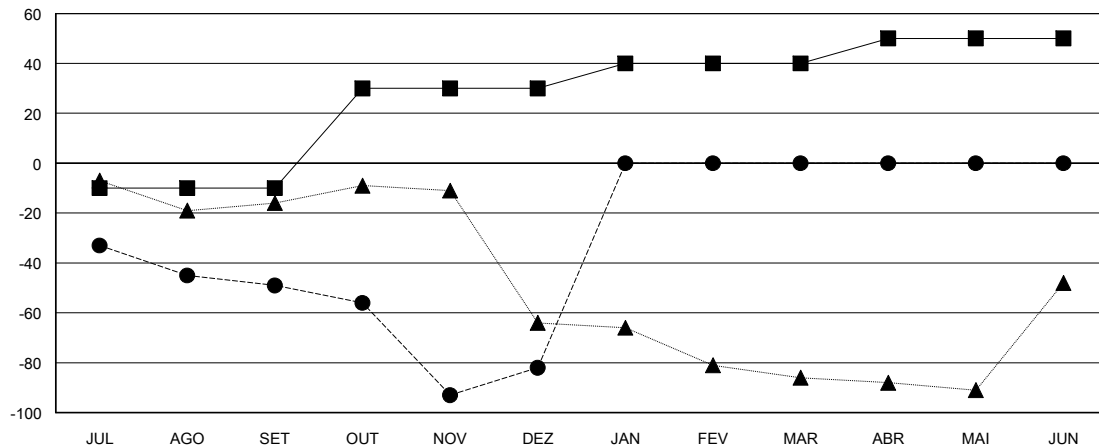
Clubes			
RESULTADOS PARA 2017-2018			
TRIMESTRE	META DE NOVOS CLUBES	NOVOS CLUBES	CLUBES BAIXADO
JUL/AGO/SET	0	0	0
OUT/NOV/DEZ	1	1	0
JAN/FEV/MAR	0	0	0
ABR/MAI/JUN	0	0	0

Sócios			
RESULTADOS PARA 2017-2018			
TRIMESTRE	META DE CRESCIMENTO LÍQUIDO DE ASSOCIADOS	CRESCIMENTO REAL DE ASSOCIADO	BAIXA REAL DE ASSOCIADOS (inclui transferências)
JUL/AGO/SET	-10	23	61
OUT/NOV/DEZ	40	64	88
JAN/FEV/MAR	10	0	0
ABR/MAI/JUN	10	0	0

CUMULATIVO DO NÚMERO REAL E METAS DE NOVOS CLUBES



CUMULATIVO DO NÚMERO REAL E METAS DE SÓCIOS



CLUBES BAIXADOS: 0
--------------------

22 CLUBS OF 67 ADICIONADO 1 OU MAIS NOVOS SÓCIOS

DISTRIBUIÇÃO POR SEXO	
MASCULINO	833 (58.46%)
FEMININO	592 (41.54%)
Meta de Porcentagem de Mulheres do Ano Leonístico: 43%	

SÓCIOS BAIXADOS	
FALECIDO	10
CLUBES CANCELADOS	0
OUTROS	139
<b>TOTAL</b>	<b>149</b>

[CLIQUE AQUI PARA OS DADOS CUMULATIVOS DO QUADRO ASSOCIATIVO](#)

TOTAL DE ASSOCIADOS EM UNIDADES FAMILIARES	408
ASSOCIADOS FAMILIARES PAGANDO A METADE DAS QUOTAS	213